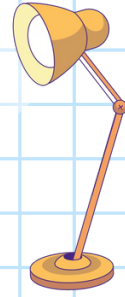
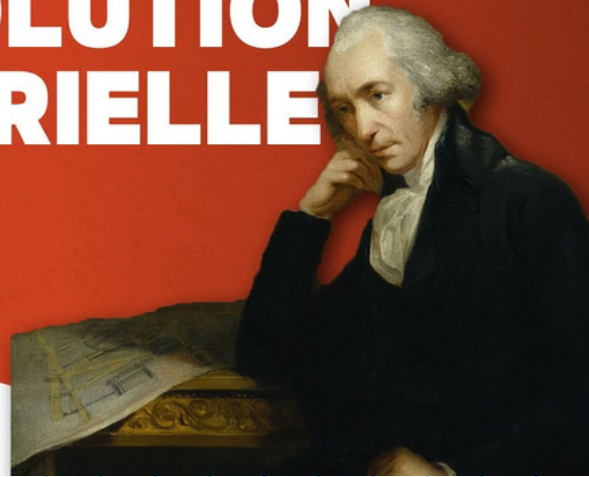


**JE REVISE
AVEC TOI**




TESTE TES CONNAISSANCES SUR

**LA RÉVOLUTION
INDUSTRIELLE**



**JE RÉVISE
AVEC TOI**



APRÈS AVOIR REGARDÉ NOTRE VIDÉO 
RÉPONDONS AUX QUESTIONS PUIS VÉRIFIE AVEC
LE CORRIGÉ ET INSCRIS TA NOTE **/10!**



1) Par quelle invention et en quelle année débute la Révolution Industrielle ?

La Révolution Industrielle commence au Royaume-Uni avec l'invention de la machine à vapeur par James Watt en 1776.

2/2

1 / bonne réponse

2) En quelle année est inaugurée la ligne Paris-St Germain, première voie ferrée en France pour les voyageurs ?

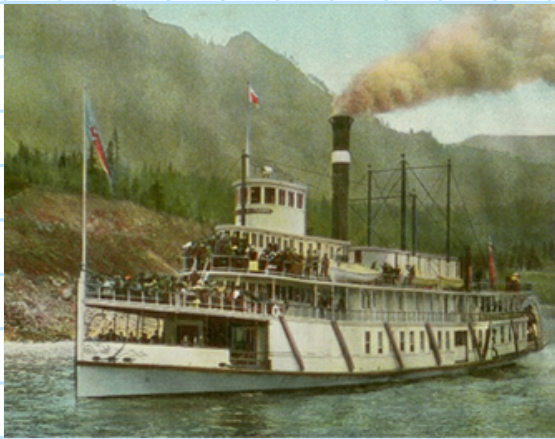
- 1804
- 1837
- 1865

1/1

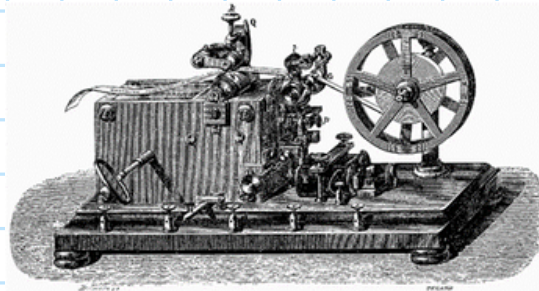
3) Nomme les inventions ci-dessous faites pendant la Révolution Industrielle :

2/2

0,5 / bonne réponse



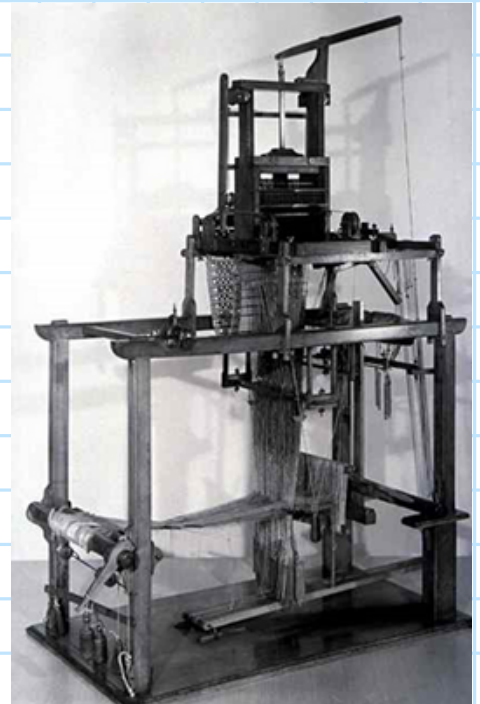
Le bateau à vapeur



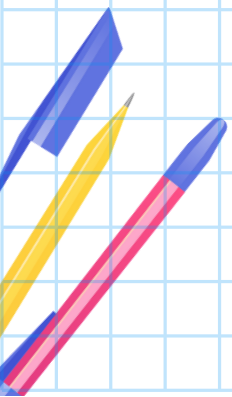
Le télégraphe



La machine à vapeur



Le métier à tisser



4) Explique le phénomène d'« exode rural ».

1
/ 1

Peu à peu, les campagnes et les villes se transforment. L'invention de la moissonneuse batteuse et l'arrivée des tracteurs à la fin du XIX^{ème} siècle diminuent encore le besoin de main d'œuvre pour les travaux agricoles. Les campagnes françaises se vident, les ruraux partent travailler dans les villes : c'est l'exode rural.

5) Complète la phrase ci-dessous :

En résumé, la 1^{ère} révolution industrielle, c'est le passage d'une société agricole et **artisanale** à une société **commerciale** et industrielle.

1
/ 1

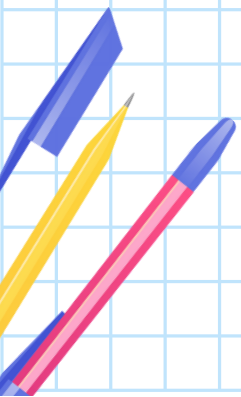
0,5 / bonne réponse

6) Quelles sont les 2 ressources qui ont marqué le démarrage d'une nouvelle révolution industrielle ?

Aux alentours de 1880, une autre révolution se met en place : celle du pétrole et de l'électricité.

1
/ 1

0,5 / bonne réponse

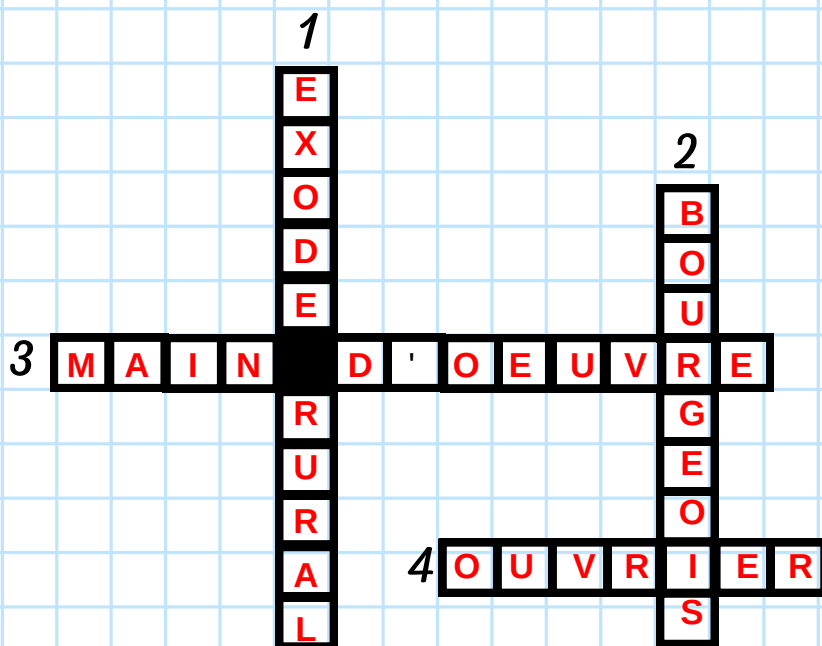


7) Mots clés et définitions : trouve chacun des mots liés à ces définitions et replace-les dans la grille ci-dessous.

Mots horizontaux

3 : Ensemble des ouvriers ou plus globalement des salariés.

4 : Personne qui, en échange d'un salaire, exerce un travail manuel principalement dans l'industrie mais aussi dans l'agriculture ou l'artisanat.



Mots verticaux

1 : Mouvement d'une population qui, n'ayant plus suffisamment de travail et donc de revenus, quitte la campagne pour aller s'installer en ville.

2 : Personne appartenant à la classe moyenne ou aisée et qu'on oppose généralement à l'ouvrier. On la présente souvent comme une classe sociale privilégiée, vivant du commerce.

2/2

0,5 / bonne réponse

